

ALSFYN FORBINDELSEN

VÆKST, INNOVATION OG MULIGHEDER

HOVEDHISTORIER OG UNDERSTØTTENDE FORTÆLLINGER OM POTENTIALER OG RATIONALER BAG EN FAST FORBINDELSE MELLEM ALS OG FYN

MARTS 2020

RAMBØLL



H1

FREMTIDSSIKRING AF MOBILITET FOR ALLE

Danmark taber i dag 20 mia. kr. om året på manglende fremkommelighed samtidig med, at mobiliteten er ujævnt fordelt mellem landsdele. En fast forbindelse mellem Als og Fyn vil styrke fremkommelighed og mobilitet efter nye og effektive mønstre og give samtidige svar på flere udfordringer: En ny innovativ mobilitetsstruktur vil øge fleksibilitet, styrke robusthed og udløse nye potentialer samtidig med at eksisterende hovedforbindelser mellem Øst- og Vestdanmark vil aflastes. I kombination med planerne om en ny parallel nord-syd motorvej i Jylland, vil Als-Fyn for alvor medvirke til transformation af den gamle sårbare H-struktur til et netværk af styrket mobilitet og vækst i Danmark

i

Forklaring:

Als-Fyn Kommuner

- Assens Kommune
- Faaborg Kommune
- Svendborg Kommune
- Sønderborg Kommune
- Aabenraa Kommune





H1

FREMTIDSSIKRING AF MOBILITET FOR ALLE

F1: MERE FLEKSIBEL OG ROBUST MOBILITET Gennem NETVÆRKSBASERET STRUKTUR



At udvide de eksisterende motorveje, vil ikke nedsætte trængslen i de nuværende trafikale knudepunkter, men derimod øge presset. Ligeledes vil en udvidelse af et trafikalt knudepunkt ikke fjerne presset, men blot flytte trængslen med sig.

F2: TIDSBESPARELSE, FÆRRE OVERFLØDIGE KILOMETER OG ØGET KAPACITET PÅ EKSISTERENDE STRÆKNINGER



Udover de medfølgende tidsbesparelser ved en Als-Fyn forbindelse, vil der også kunne observeres færre overflødige kilometer grundet den kortere køretid. Dette skaber desuden en øget kapacitet på vejene, da bilisterne ikke kører lige langt.

F3: INNOVATION, NYE DYNAMIKKER OG ØGET INTEGRATION Gennem MARKANTE TRAFIKSPRING



Det markante trafikspring på 80-112% indikerer at en Als-Fyn integration vil resultere i en øget mobilitet i området gennem en fremkomst af nye dynamikker og innovation.



H2

NYE REGIONALE PARTNERSKABER FOR EKSPORT OG VÆKST

Den faste forbindelse bidrager til, at virksomheder i hele regionen får forbedrede produktionsvilkår. Udvidelsen af arbejdsmarkedet på begge sider af vandet gør det lettere at tiltrække kvalificeret arbejdskraft. Det giver virksomhederne bedre adgang til en større pulje af efterspurgte kompetencer, og øger dermed chancen for at medarbejdere med de rette kvalifikationer møder virksomhedernes behov. Samtidig vil der være et stort potentiale for kompetencedeling mellem virksomhederne i nærområdet, eksempelvis i koblingen mellem forskningstung robotteknologisk innovation og erfarne ingeniørvirksomheder. Dette til gavn for virksomhedernes konkurrenceevne og skabelse af vækst lokalt, regionalt og i Danmark som helhed, samtidig med at eksporten vil øges





H2

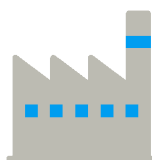
NYE REGIONALE PARTNERSKABER FOR EKSPORT OG VÆKST

**F4: STØRRE UDBUD AF TEKNISKE
KOMPETENCER OG ADGANG TIL
FLERE ARBEJDSPLADSER**



En forøget arbejdsstyrke grundet et større opland, vil resultere i en forøgelse af kompetencer og derved adgang til medarbejdere og arbejdspladser.

**F5: FREMME AF HØJTEKNOLOGISKE
ERHVERVSKLYNGER I FORÆDLING
MELLEM INNOVATIONS- OG
INDUSTRIMILJØER**



Der skabes grobund for en større højteknologisk erhvervsklynge, som kan skabe en synergi mellem industri og robotklynge.

**F6: ØGET VÆKST I DANMARK OG
ACCELERERING AF INTERNATIONAL
FØRERPOSITION INDENFOR EN
NICHETEKNOLOGI**



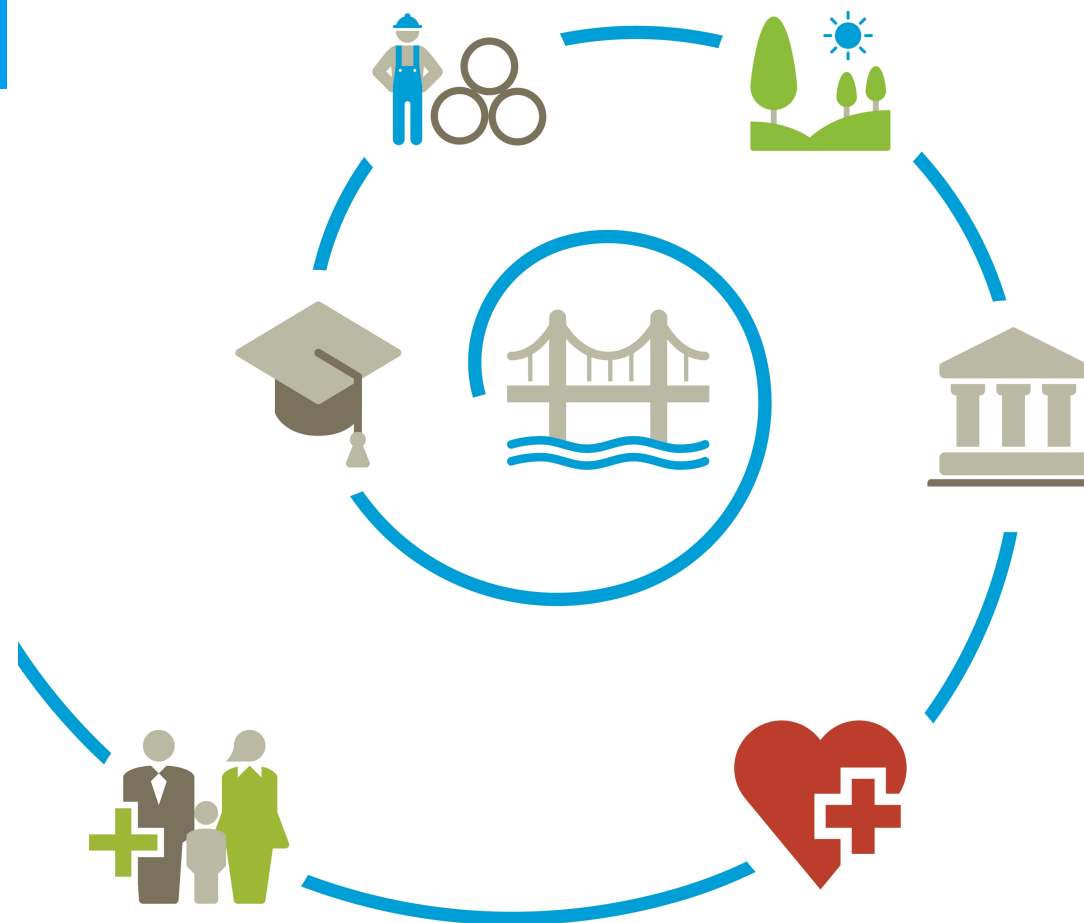
Bedre forhold for nicheteknologien vil styrke Danmarks position som internationalt førende indenfor robotteknologi.



H3

DANMARK I BEDRE BALANCE

Den faste forbindelse mellem Als og Fyn gør det mere attraktivt at bo og arbejde i Sydjylland og på Fyn. Regionen vil opleve en positiv udvikling i de samlede socioøkonomiske forhold, med forbedrede job- og uddannelsesmuligheder, bedre balance mellem fra- og tilflytning, stigende ejendomspriser og øget velstand. Forbindelsen er derfor vigtig som led i udviklingen af større sammenhæng på tværs af landsdele og skabelsen af en stærk region i Syddanmark, hvor kultur, fællesskab og sammenhængskraft trives.





H3

DANMARK I BEDRE BALANCE

F7: NETTOTILFLYTNING OG NY BOSÆTNING I YDEROMRÅDER



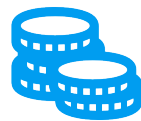
En fast forbindelse mellem AlsFyn kan være en katalysator for at skabe et nyt center i Danmark, der vender udviklingen i regionen. Således kan der igangsættes en positiv, selvforstærkende spiral, der via et stærkere arbejdsmarked drevet af tættere integration mellem landsdele, vil øge tilflytningen.

F8: ØGET NÆRHED TIL UDDANNELSE, KULTUR OG SUNDHED



Med en fast forbindelse mellem Als og Fyn, vil mobiliteten i regionen og udbuddet af uddannelses, kultur og sundhedstilbud øges markant. Da studerende oftest finder fast bopæl tæt på den institution, som de dimitterer fra, vil det medvirke yderligere til en positiv spiral idet det bidrager til en større og mere veluddannet arbejdsstyrke.

F9: INDKOMSTFREM GANG OG ØGET VELSTAND



“En fast forbindelse giver et potentiale for skabelse af nye vækstcentre i det, der i dag er to af Danmarks yderområder.”

- Ulrik Dan Weuder, Vicedirektør, ATP



H4

ØSTERSØEN SOM GENFORENET REGIONALSAMFUND

AlsFyn forbindelsen vil genskabe en tættere sammenhæng i den vestlige Østersøregion. Med afsæt i et historisk handelscentrum med havet som samlingspunkt, kan tidligere handels- og udviklingsmønstre nyfortolkes og accelereres på tværs af grænser og landsdele. Den nye forbindelser vil øge tilgængeligheden ad den tidligere korridor fra Odense over Sydfyn og Als til de største handelsbyer i Nordtyskland, Flensborg og Kiel. Dermed skabes nye samarbejds- muligheder indenfor uddannelse, forskning og turisme i rammerne af et endnu mere integreret arbejdsmarked, så regionen kan genfinde sin central plads som en del af et grænseoverskridende regionalt vækstcenter.

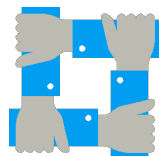




H4

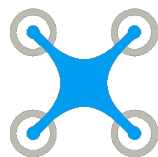
ØSTERSØEN SOM GENFORENET REGIONALSAMFUND

F10: 100 ÅR FOR GENFORENING. HISTORISK STÆRKE BÅND MELLE BYERNE PÅ SYDFYN, FLENSBORG OG KIEL



Historiske bånd mellem Fyn og Nordtyskland genoplives så det bibringer optimisme og minder om en fortid, der var præget af energi og udsyn. Med det afsæt tilføjes nutidigt indhold, som bærer et genforenet regionalsamfund videre gennem stærkt fremsyn.

F11: GRÆNSEOVERSKRIDENDE VÆKSTCENTRUM BÅRET AF FÆLLES STYRKEPOSITIONER



Grænseoverskridende styrkepositioner er kendetegnet ved, at de indeholder regionale paralleller der kan videreudvikles gennem fælles markedsføring og samarbejde. Aksen har mindst fem styrkepositioner, der har potentiale som regionale vækstområder

F12: STØRRE REGIONAL FORANKRING OG REGIONALT MYNDIGHEDSSAMARBEJDE



Større regionalt samhandel og vækst kan accelereres gennem regionalt myndighedssamarbejde indenfor områder, hvor forhold på den ene side af grænsen påvirker den anden.